

# NEW SPACE



New Space restituisce alla casa e agli ambienti tutto lo spazio normalmente occupato dalle porte a battente. Un'idea intelligente per recuperare vivibilità e funzionalità fino a ieri limitate, sia in costruzioni nuove che preesistenti. Grazie alla solida struttura in acciaio zincato che si inserisce all'interno di una parete divisoria in laterizi o cartongesso, le porte da interni scorrono silenziosamente fuori e dentro il muro, regalando agli ambienti spazi che in precedenza restavano inutilizzati. Una soluzione che offre nuove possibilità di arredo, in grado di ospitare qualsiasi tipo di porta: classica o moderna, a una o a due ante, liscia o con decorazioni e rilievi.

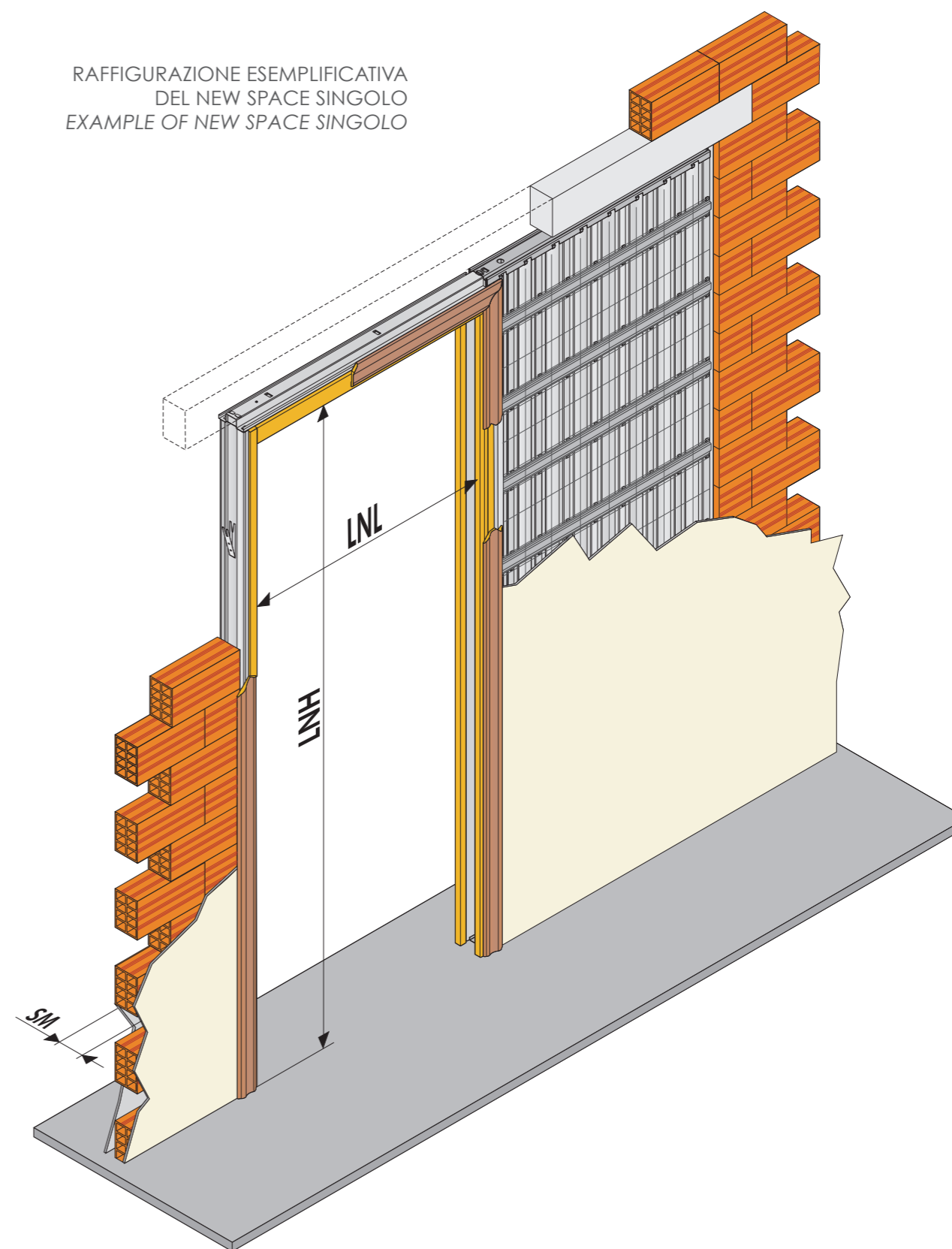
*New Space gives back to the house and to the surroundings all the space normally taken up by hinged doors. A clever idea to recover liveability and functionality which were always limited, both in new and pre-existing buildings. Internal doors slide smoothly outside and inside the wall, giving back to the surroundings room that was previously unused, thanks to the robust galvanized steel structure that fits inside a brick or plasterboard dividing wall. A solution that offers new furnishing possibilities, able to house any type of door: modern or classic, single or double leaf, smooth or with patterns and reliefs.*



*New Space 1 anta con porta interna Bellini X laccata avorio  
New Space single leaf with internal door Bellini X lacquered ivory*

NEW SPACE: DIMENSIONAMENTO PRODOTTO  
NEW SPACE: PRODUCT DIMENSIONS

RAFFIGURAZIONE ESEMPLIFICATIVA  
DEL NEW SPACE SINGOLO  
EXAMPLE OF NEW SPACE SINGOLO



LNL = Luce netta larghezza  
(passaggio effettivo in larghezza)  
LNL = Net opening width  
(actual opening in width)

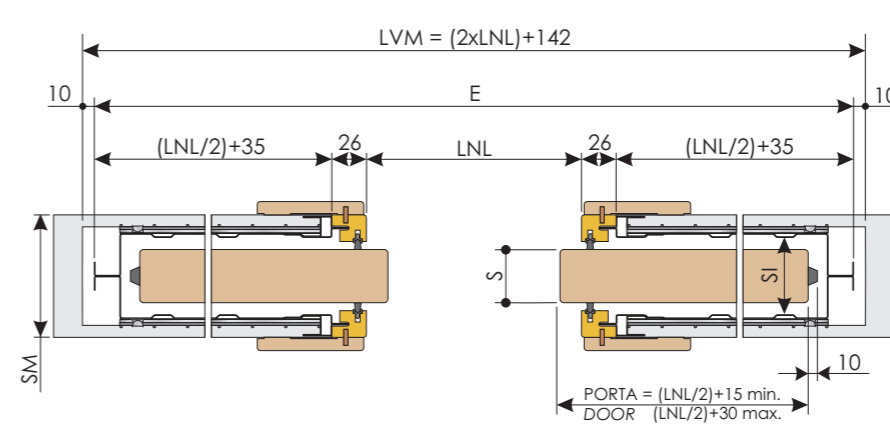
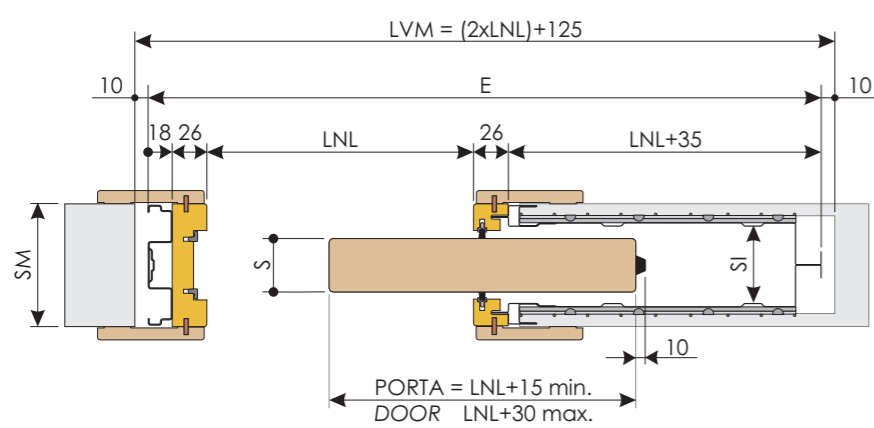
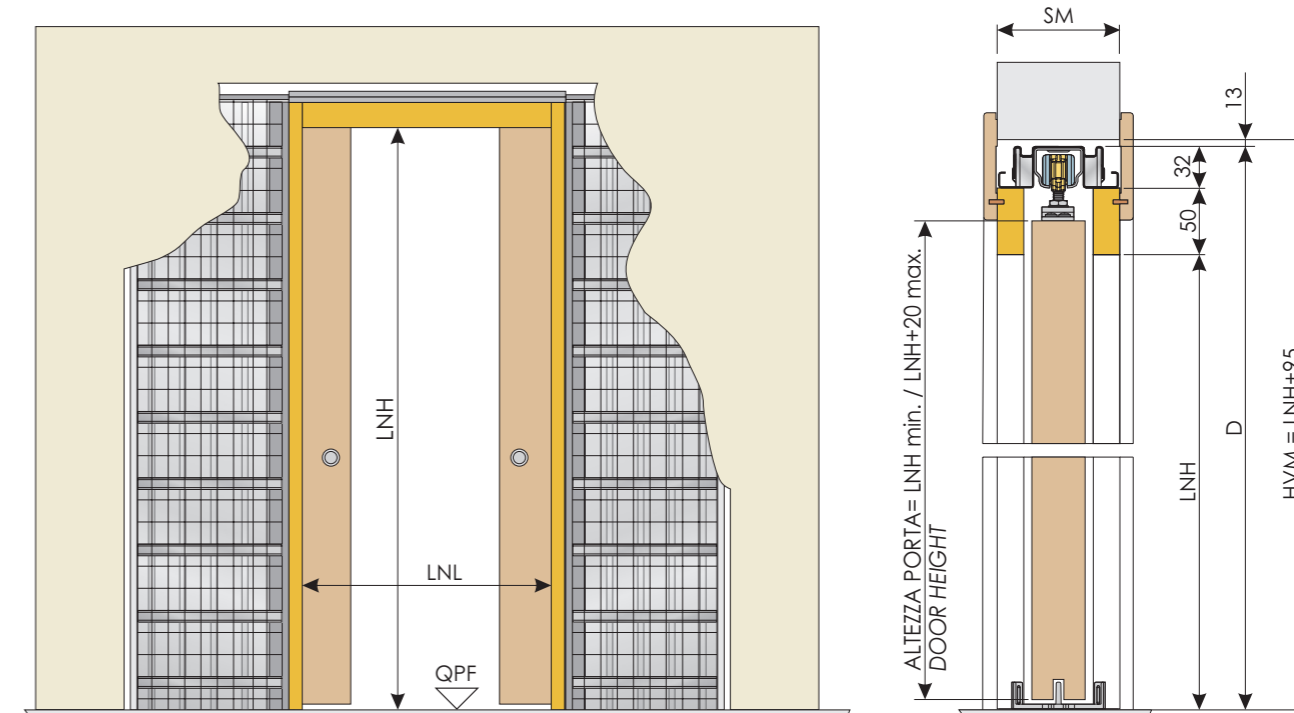
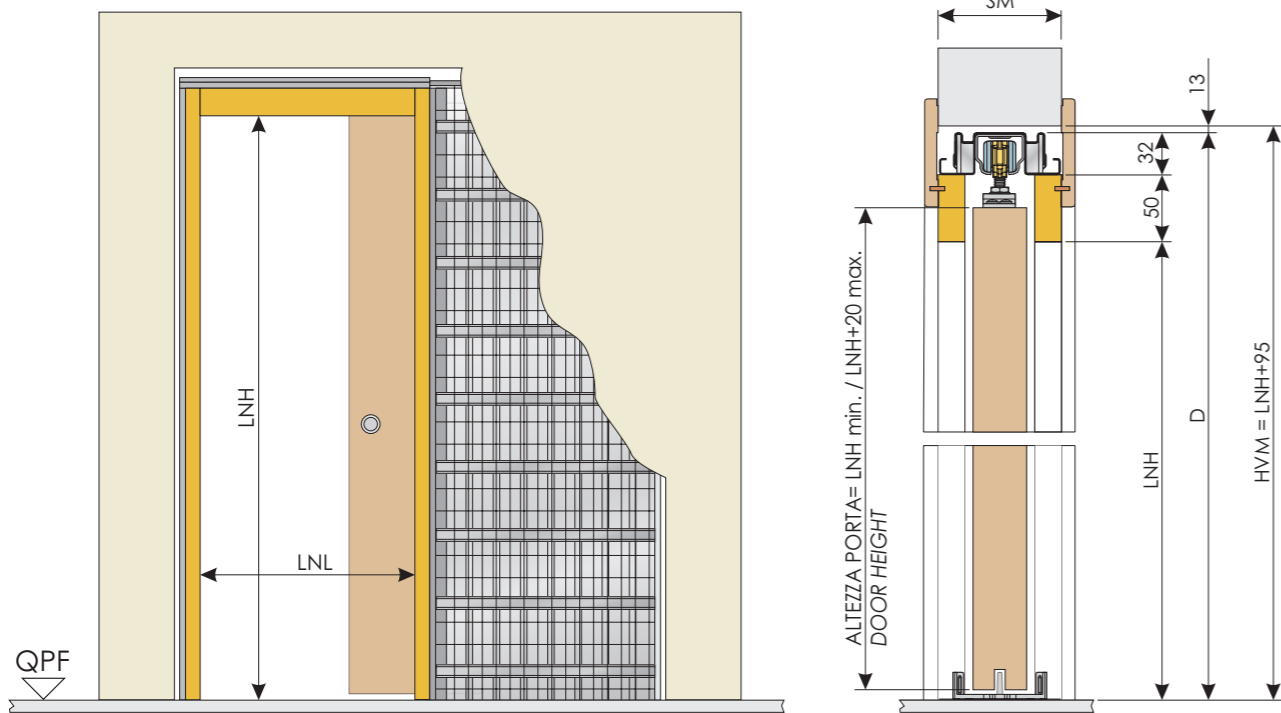
LNH = Luce netta altezza  
(passaggio effettivo in altezza)  
LNH = Net opening height  
(actual opening in height)

SM = Spessore Muro finito  
SM = Finished wall thickness

New Space 2 ante con porte interne finestrate Ricci 3 in ciliegio chiaro  
New Space double leaf with glazed internal doors Ricci 3 in light cherry

NEW SPACE 1 ANTA PER MURATURE INTONACABILI  
NEW SPACE SINGLE LEAF FOR PLASTERABLE WALLS

NEW SPACE 2 ANTE PER MURATURE INTONACABILI  
NEW SPACE DOUBLE LEAF FOR PLASTERABLE WALLS



COD	SM	SI	S
B50	90	59	45
B51	105	74	60
B52	125	94	70
B53	145	115	70

SM = Spessore muro finito  
SM = Finished wall thickness  
SI = Sede interna cassonetto  
SI = Structure internal housing  
S = Spessore porta  
S = Door thickness

COD	SM	SI	S
B50	90	59	45
B51	105	74	60
B52	125	94	70
B53	145	115	70

SM = Spessore muro finito  
SM = Finished wall thickness  
SI = Sede interna cassonetto  
SI = Structure internal housing  
S = Spessore porta  
S = Door thickness



LNL	E	LVM
600	1305	1325
650	1405	1425
700	1505	1525
750	1605	1625
800	1705	1725
850	1805	1825
900	1905	1925
950	2005	2025
1000	2105	2125
1050	2205	2225
1100	2305	2325
1150	2405	2425
1200	2505	2525

LNL = Luce netta larghezza  
LN L = Net opening width  
E = Ingombro cassonetto in larghezza  
E = Structure overall dimensions in width  
LVM = Larghezza vano muro  
LVM = Wall opening width

LNH	D	HVM
2000	2082	2095
2040*	2112	2125
2100	2182	2195

LNH = Luce netta altezza  
LNH = Net opening height  
D = Ingombro cassonetto in altezza  
D = Structure overall dimensions in height  
HVM = Altezza vano muro  
HVM = Wall opening height

NOTE | NOTES

QPF = Quota pavimento finito.  
\* = Dimensione producibile solo per la Francia.  
Portata del sistema di scorrimento 80 Kg.  
Sono disponibili anche dimensioni Fuori Misura.  
NB: Tutte le quote sono espresse in mm.

QPF = Finished floor level.  
\* = Can be produced for France only.  
Max load of the sliding system 80 Kg.  
Non standard sizes are also available.  
NB: All dimensions are expressed in mm.



LNL	E	LVM
1200	2522	2542
1300	2722	2742
1400	2922	2942
1500	3122	3142
1600	3322	3342
1700	3522	3542
1800	3722	3742
1900	3922	3942
2000	4122	4142
2100	4322	4342
2200	4522	4542
2300	4722	4742
2400	4922	4942

LNL = Luce netta larghezza  
LN L = Net opening width  
E = Ingombro cassonetto in larghezza  
E = Structure overall dimensions in width  
LVM = Larghezza vano muro  
LVM = Wall opening width

LNH	D	HVM
2000	2082	2095
2040*	2112	2125
2100	2182	2195

LNH = Luce netta altezza  
LNH = Net opening height  
D = Ingombro cassonetto in altezza  
D = Structure overall dimensions in height  
HVM = Altezza vano muro  
HVM = Wall opening height

NOTE | NOTES

QPF = Quota pavimento finito.  
\* = Dimensione producibile solo per la Francia.  
Portata del sistema di scorrimento 80 Kg.  
Sono disponibili anche dimensioni Fuori Misura.  
NB: Tutte le quote sono espresse in mm.

QPF = Finished floor level.  
\* = Can be produced for France only.  
Max load of the sliding system 80 Kg.  
Non standard sizes are also available.  
NB: All dimensions are expressed in mm.